

PAQUETES DE SOFTWARE DE EMC VNXe

Protección de datos simple y más

ASPECTOS FUNDAMENTALES

- Paquetes de valor y series de software con precios económicos
- Administración centralizada mediante EMC Unisphere™
- Soporte integral para aplicaciones, que incluye Microsoft Exchange, SQL, VMware® y Hyper-V
- Consolidación de las operaciones de respaldo con la integración de EMC NetWorker® Fast Start y de soluciones de otros fabricantes, como Symantec Backup Exec o Commvault Simpana
- Integración con Microsoft Active Directory® y soluciones antivirus de otros fabricantes
- Funciones integrales de protección de datos, recuperación, seguridad y cumplimiento de normas

La protección de datos para la continuidad del negocio, el buen manejo y control interno, el cumplimiento de normas externas y la seguridad se está convirtiendo rápidamente en un aspecto prioritario para los usuarios de pequeñas empresas y pequeños negocios. Cada vez con más frecuencia, los miembros del personal de TI no especializado deben enfrentar retos asociados con el cumplimiento de las ventanas de respaldo. Además, descubren que las cintas son muy poco confiables para las operaciones de respaldo y restauración. Por otra parte, en los ambientes DAS actuales, cada aplicación administra su respaldo de manera independiente con su propio destino de cinta, lo que hace que la administración de estas funciones de respaldo sea cada vez más compleja.

AHORROS ADICIONALES CON LOS PAQUETES DE SOFTWARE VNXe

EMC® ha integrado componentes sólidos y exclusivos de software de almacenamiento adicional en dos paquetes de software fáciles de solicitar y con precios atractivos: el paquete de valor total y el paquete de protección total, disponibles para VNXe™ 3100 y VNXe3300 respectivamente, que garantizan los máximos niveles de protección, seguridad y cumplimiento de normas. Mediante este enfoque, los paquetes de software de VNXe ofrecen funciones completas para transferir de manera dinámica, asegurar y proteger los datos de producción para el almacenamiento unificado de bloques y de archivos; todo, administrado por medio de EMC Unisphere.

		VNXe3100	VNXe3300
Básico	Software básico <ul style="list-style-type: none"> • Unisphere • Deduplicación de archivos con compresión • Protocolos y aprovisionamiento delgado • Protección local: snapshots 	Se incluye Se incluye Se incluye Se incluye	Se incluye Se incluye Se incluye
Series	Serie de protección local: Aplique prácticas seguras de protección y replanificación de datos. <ul style="list-style-type: none"> • Snapshots 	Software básico	Opcional
	Serie de protección remota: Proteja los datos contra fallas locales, interrupciones y desastres. <ul style="list-style-type: none"> • Replicación remota 	Opcional	Opcional
	Serie de protección de aplicaciones: Automatice las copias de las aplicaciones. <ul style="list-style-type: none"> • Administración de réplicas 	Opcional	Opcional
	Serie de seguridad y cumplimiento de normas: Tenga la certeza de que sus datos siempre están protegidos. <ul style="list-style-type: none"> • Event Enabler (solamente antivirus) • File-Level Retention (Enterprise) 	Opcional	Opcional
Paquetes	El paquete de protección total de VNXe3300 incluye: <ul style="list-style-type: none"> • Serie de protección local • Serie de protección remota • Serie de protección de aplicaciones • Serie de seguridad y cumplimiento de normas 	N/D	✓
	* El paquete de valor total de VNXe3100 incluye: <ul style="list-style-type: none"> • Serie de protección remota • Serie de protección de aplicaciones • Serie de seguridad y cumplimiento de normas 	✓	N/D

* Nota: La serie de protección local se incluye con el software básico para VNXe3100.

SERIES DE SOFTWARE

Además de todos los paquetes de valor integrales, los usuarios tienen la flexibilidad para adquirir series de herramientas de software individuales y modulares a pedido.

SERIE DE PROTECCIÓN LOCAL

Aplique prácticas seguras de protección y replanificación de datos. La serie de protección local le brinda recuperación de un punto en el tiempo con snapshots para garantizar la continuidad del negocio, lo que le permite tener las aplicaciones de producción funcionando y en ejecución en pocos minutos. Aumente la productividad mediante snapshots de los datos de producción para obtener pruebas, desarrollo, herramientas de apoyo para la toma de decisiones, creación de informes y aceleración de las operaciones de respaldo. Todo esto está disponible por medio de la plataforma de administración centralizada de EMC Unisphere.

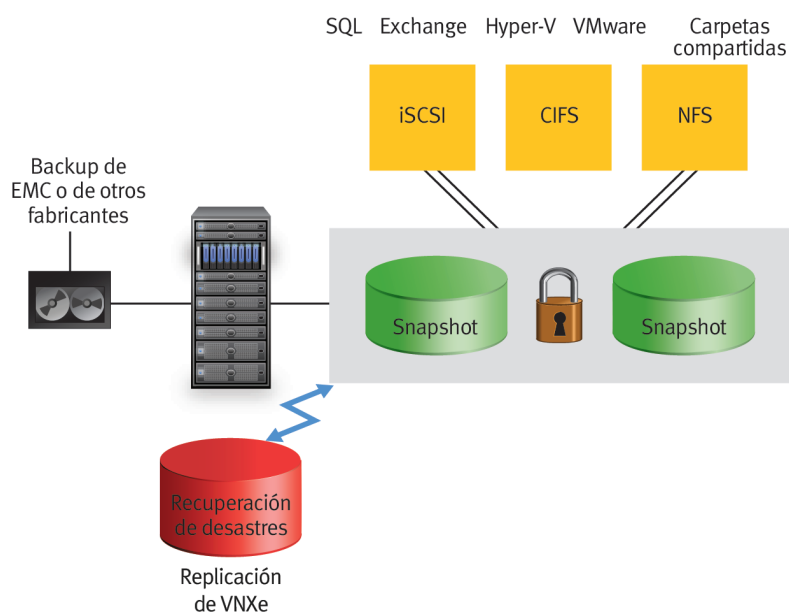


Figura 1. Copias locales para permitir recuperación y replanificación instantáneas

SERIE DE PROTECCIÓN REMOTA

La serie de protección remota le permite proteger los datos contra fallas locales, interrupciones y desastres. Asimismo, le permite brindar protección de recuperación de desastres para las aplicaciones de producción. Replique datos de manera remota a un file system o a varios para garantizar la recuperación de desastres. Todo esto está disponible por medio de la plataforma de administración centralizada de EMC Unisphere.

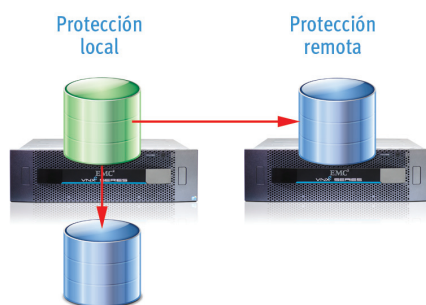


Figura 2. Recuperación de desastres inmediata en un site remoto o restauración para reanudar las actividades de producción

SERIE DE PROTECCIÓN DE APLICACIONES

Con la serie de protección de aplicaciones, puede automatizar copias consistentes con las aplicaciones mediante funciones de usuario, lo que permite la administración de copias mediante autoservicio. Esta serie simplifica la administración de tecnologías de replicación de punto en el tiempo que ofrece EMC y coordina todo el proceso de replicación, desde el descubrimiento y la configuración hasta la administración de varias réplicas basadas en disco. Las réplicas se pueden replanificar para acelerar las operaciones de respaldo y restaurar los espacios de tablas y los file systems, o para simplificar y automatizar las actualizaciones de datos en los procesos de pruebas y creación de informes. Los usuarios pueden almacenar los datos correctos en el lugar apropiado y en el momento oportuno, ya sea según demanda o en función de calendarios y políticas definidos. Esta serie proporciona replicación inteligente mediante la integración con Microsoft® VSS/VDI a fin de crear copias de Microsoft Exchange, SQL® y SharePoint® consistentes con las aplicaciones para permitir la recuperación, la aceleración de las operaciones de respaldo y la replanificación. La consistencia con las aplicaciones garantiza que el usuario pueda recuperar y reiniciar la aplicación a partir de la copia en caso de que se produzca una interrupción del servicio. De manera similar a las series de protección local y remota, la serie de protección de aplicaciones también se administra por medio de EMC Unisphere.

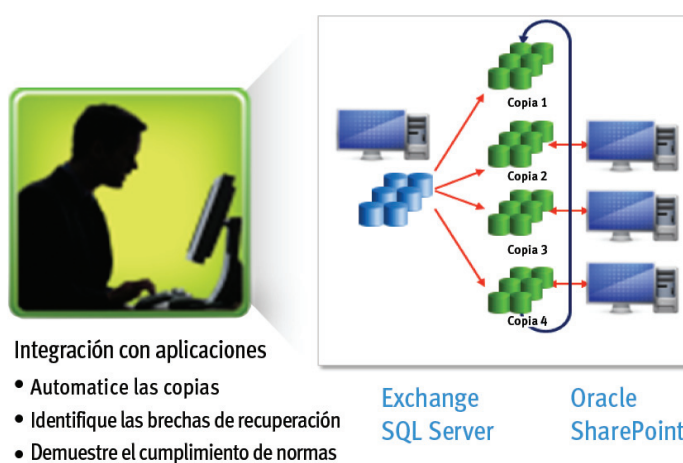


Figura 3. Automatización de las copias de aplicaciones

SERIE DE SEGURIDAD Y CUMPLIMIENTO DE NORMAS

La serie de seguridad y cumplimiento de normas lo ayuda a garantizar que los datos estén protegidos contra cambios no deseados, eliminaciones y actividades maliciosas. Aplique medidas de retención a nivel de archivos para aumentar el buen manejo y control corporativo y para cumplir con los requerimientos reglamentarios. Esta serie soporta períodos de retención a nivel de archivos con funcionalidad WORM basada en disco, proporciona alertas ante las acciones del file system y permite la integración con aplicaciones de otros fabricantes para control antivirus a fin de aumentar la protección de los datos, la seguridad y su tranquilidad.

COMUNÍQUESE CON NOSOTROS

Para obtener más información, comuníquese con su partner local de EMC o visite nuestro sitio web en www.EMC.com (visite el sitio web de su país correspondiente).

SOFTWARE BÁSICO

Todas las versiones estándares de VNXe incluyen EMC Unisphere para brindar administración orientada a las aplicaciones, deduplicación de archivos con compresión para conseguir mayor eficiencia, aprovisionamiento delgado para agregar almacenamiento según demanda y múltiples protocolos (incluidos iSCSI, CIFS y NFS).

EMC², EMC, NetWorker, Unisphere, VNXe, el logotipo de EMC y "where information lives" son marcas registradas o marcas comerciales de EMC Corporation en los Estados Unidos y en otros países. VMware es una marca registrada de VMware, Inc. en los Estados Unidos y en otras jurisdicciones. Todas las demás marcas comerciales utilizadas en este documento pertenecen a sus respectivos propietarios. © Copyright 2010, 2011 EMC Corporation. Todos los derechos reservados. 1/11 Hoja de datos H8510.1

Dirección local de EMC

EMC Argentina (Cono Sur) Tel. +54-11-4021-3622 www.argentina.emc.com

EMC México Tel. +52-55-5080-3700 www.mexico.emc.com

EMC Venezuela (Norte de Latinoamérica) Tel. +58-212-206-6911 www.venezuela.emc.com

www.EMC.com Visite el sitio web de su país correspondiente.

EMC²
where information lives®